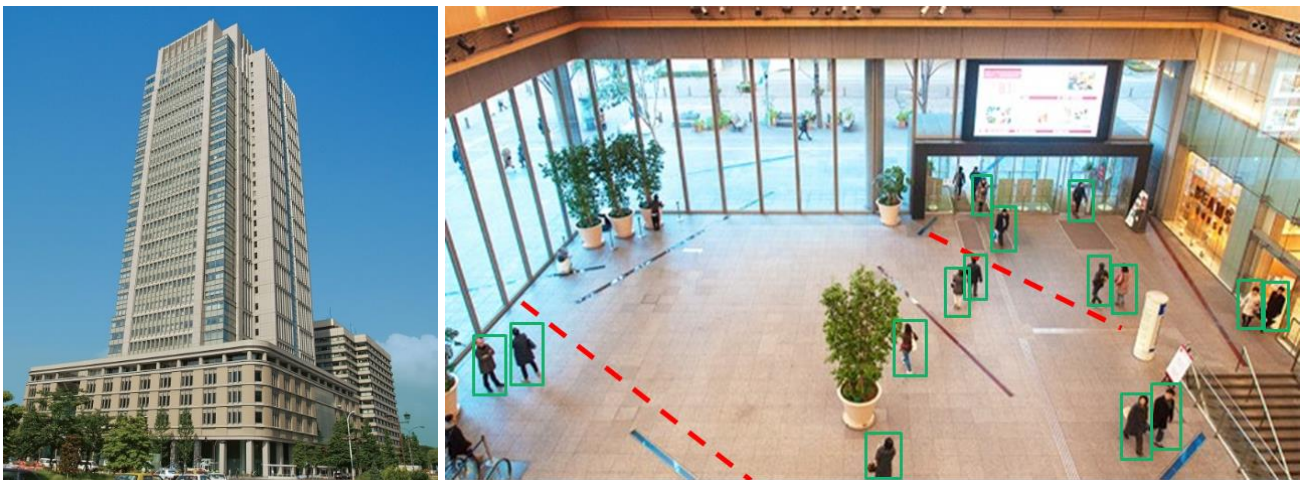


## 三菱地所 新丸ビル・丸ビル・丸の内北口ビルへの人流カウント「デジフロー」導入

丸ビル1階マルキューブを含む施設内合計25箇所以上で人流の見える化を実現  
約50台の既設カメラにエッジAI機器搭載でAIカメラ化、7月より順次運用開始



『デジフロー』を導入した丸ビル1階イベントスペース マルキューブで人流検知の様子。既設のカメラにエッジAI機器を接続し、イベントスペースの来場者数、入退場の通行方向の検知で、人流の見える化を実現。イベント実施期間中の来場者数は数万人に上る。（ビル写真は三菱地所株式会社より提供）

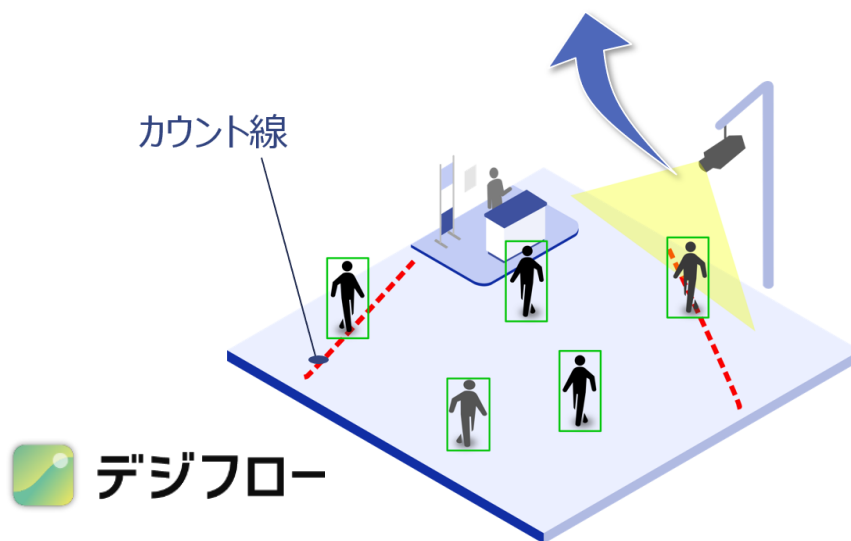
ニューラルポケット株式会社（以下、「ニューラルポケット」）は三菱地所株式会社（以下、「三菱地所」）が開発・運営する丸の内の超高層ビル「新丸ビル」「丸ビル」「丸の内北口ビル」にAI解析技術を活用した人流解析の『デジフロー』を導入し、運用を順次開始しております。イベントスペースや出入口付近に既に設置されたカメラに対し、新規にエッジAI機器を接続することで、それらのエッジAIカメラ化を実現しました。『デジフロー』の導入により、通行人数、通行方向を正確に把握し、来場者数や館内滞在者数の見える化を行いました。さらに、三菱地所のデータベースと連携することで、館内他取得情報とも結び付け、館内イベント・レイアウト・季節の変動による人流への影響を分析する予定です。

2021年6月に「三菱地所デジタルビジョン」が策定され、オフラインとオンラインが融合する新しい暮らしとまちづくりへの取り組みが発表されました。さらに、同年11月に丸の内エリアへの次世代カメラシステム導入及びAI画像解析を活用したまちづくりが発表されており<sup>\*1</sup>、ニューラルポケットはAI画像解析の協業企業として参画しております。本取組では、丸の内エリアの旗艦ビル3棟への『デジフロー』導入と運用開始により、各ビル内での通行者および通行方向、更には館内滞在者数の可視化を実現しました。

来場者数

館内滞在者数

通行方向



『Dejiflow』による館内イベントスペースでの人流検知の様子。これまでは来客者数を把握できておらず、イベントの定量的な評価ができなかった。カウント線は通過人数を計測するために設定した仮定の線で通行人数だけでなく、通行方向も計測で、人の流れを正確に把握することができる。

例えば、館内特設スペース（例：丸ビル 1 階イベントスペース マルキューブ）について、これまで、来客者数を定量的に把握する方法がなく、各種イベントの効果測定が難しかったところを、本取組により、常時滞在人数の見える化が実現され、イベント実施の効果測定や各種企画に日々役立てられています。

今後も、カメラ映像を活用した最先端のエッジ AI 技術の活用で、これまで見える化、データ化が難しかった来館者情報の把握を実現し、利用者にとってより便利でワクワクする施設運用を支援して参ります。本取組を通じ、今後、丸の内エリアのみならず、幅広い商業施設への導入を目指しております。

なおデータの利活用について、個人情報保護に係る各種法令およびガイドラインなどを遵守するとともに、特定の個人が識別できないデータに加工の上、個人のプライバシーに配慮して活用しております。

#### ニューラルポケットが提供する AI 解析技術の特長

**【特長 1 拡がる導入実績】** エッジ AI 技術により実現される高い安定性、運用精度、さらには堅牢な情報セキュリティが支持され、全国で人流・防犯、公共施設、駐車場、デジタルサイネージなどの幅広い分野において、スマートシティを構成するソリューションの採用が広がっております。

**【特長 2 セキュリティ・プライバシーへの配慮】** カメラに接続されたエッジ機器内で AI の実行処理を行うため、映像そのものを外部のクラウドサーバーに送信せずとも AI 解析が可能です。セキュリティや個人情報の保護に大きく寄与するほか、通信コストの大幅な抑制に繋がります。

**【特長 3 わかりやすい UI ですぐに日常利用が可能】** 種々の解析結果について、ブラウザで閲覧可能なわかりやすい画面をご提供しております。データを蓄積・解析するだけでなく、日常のオペレーションにすぐに役立てられます。

## ■ ニューラルポケットと三菱地所のこれまでの取組について

2019年、「ロジクロス名古屋笠寺（愛知県名古屋市）」でのAI解析技術を活用した倉庫運営ソリューションの実証を皮切りに、2021年には「ロジクロス海老名（神奈川県海老名市）」にてAI庫内作業測定やトラックバース満空管理の全面導入を実施しております。また、街づくりの領域では、三菱地所が参画する「うめきた2期地区開発プロジェクト（大阪府大阪市）」でのAI解析技術を活用した施設運営効率化に共同で取り組んでおります。さらに、三菱地所グループの株式会社東京流通センター（東京都大田区）では、当社サービスの『デジパーク』を導入し、敷地内の車両混雑状況の見える化で、より安全な車両誘導と円滑な車両通行に活用しております。

## ■ ニューラルポケット株式会社 会社概要

「世界を便利に、人々を幸せに」をミッションに、画像認識に関連する幅広いAI技術を活用した、安心安全で便利なスマートシティを実現するための独自のAIサービスを開発、提供しています。

設立：2018年1月22日

会社URL：<https://www.neuralpocket.com>

代表者：重松 路威

所在地：東京都千代田区有楽町一丁目1番2号 東京ミッドタウン日比谷 日比谷三井タワー32階

事業内容：AIエンジニアリング事業

## ■ 報道関係のお問い合わせ先

ニューラルポケット株式会社 IR・広報室

Mail: [ir@neuralpocket.com](mailto:ir@neuralpocket.com)

\*1 丸の内エリアに「次世代カメラシステム」を導入 プライバシーに配慮、混雑状況の把握やお困りの方へのサポートなど、安心・安全・快適なまちづくりを推進 三菱地所株式会社 2021年11月24日プレスリリース