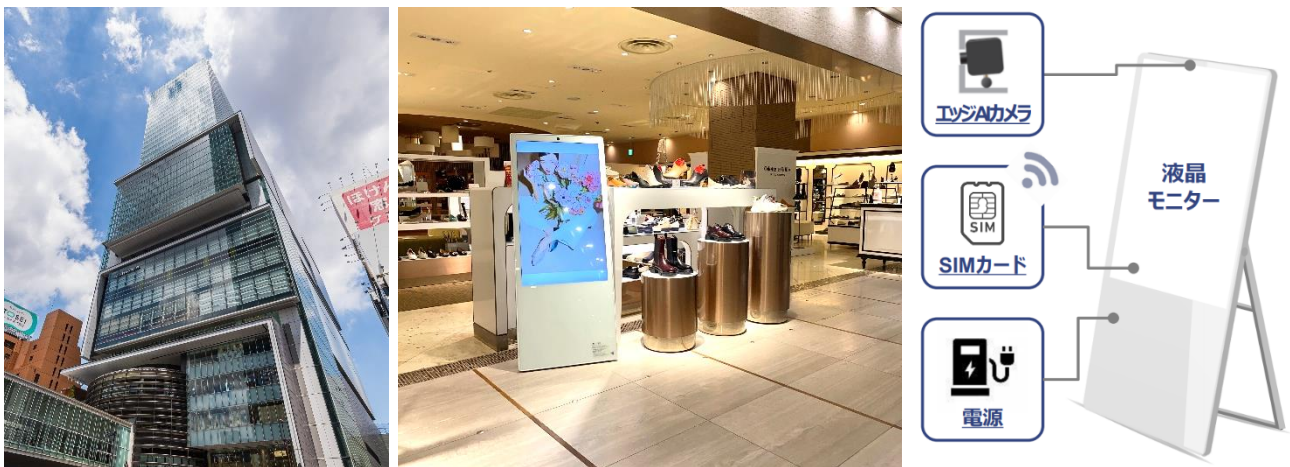


## 株式会社東急百貨店 渋谷ヒカリエ ShinQs で AI 活用の顧客分析をスタート 実店舗の顧客分析を AI デジタルサイネージで実現



（左、中央）渋谷ヒカリエ外観と渋谷ヒカリエ ShinQs 3階、「ShinQs シューズ カレイド」売り場に設置された AI サイネージの様子。渋谷ヒカリエ外観画像は、渋谷ヒカリエご提供(©Shibuya Hikarie)（右）AI カメラを内蔵するニューラルポケット開発の AI デジタルサイネージ。店舗に設置し、すぐに AI 解析が利用可能。ネットワーク化された情報配信システムにより、遠隔での広告配信が可能で、エッジ AI により来店者のプライバシーに最大限配慮した形で様々な解析を実現する。

ニューラルポケット株式会社（以下、「ニューラルポケット」）は株式会社東急百貨店が運営する渋谷ヒカリエ ShinQs（以下「渋谷ヒカリエ ShinQs」）と共同して、ニューラルポケットのエッジ AI を搭載したサイネージによる来店者の属性データの収集・分析を開始しました。AI サイネージが設置されたのは渋谷ヒカリエ ShinQs 3F の「ShinQs シューズ カレイド」。経験豊かな販売スタッフの接客を通じて得られる従来の情報に加え、AI で解析された来店者情報を出店ブランドに提供することで、今後の商品開発や商品展開にご活用いただけるようになります。また、東急百貨店では本取組を通して、今後、取得されるデータをより緻密な顧客特性・ターゲットの理解、店舗レイアウトの最適化や将来の展開ブランド選定に活用する予定です。

また、渋谷ヒカリエ ShinQs では AI サイネージの活用で、入居ブランドの新商品、幅広い販促情報、施設最新情報の遠隔配信に加え、サイネージに搭載された AI カメラにより、売り場単位での来店者数、来店者性別、年齢層や、コンテンツ別の視聴率を解析が可能となります。これまで取得が困難であった、購入に至らなかった来店者情報の見える化と、実際の購買データとの比較分析で、より精緻なマーケティングの効果測定を支援します。また、これら潜在顧客データをもとに、商品ラインナップや今後のリーシングの最適化に役立てられる予定です。

サイネージに配信する動画コンテンツについては、ニューラルポケットが独自に開発し、ネットワーク化された情報配信システムにより一括管理され、店舗で解析されるデータに合わせて最適なコンテンツへの切り替えも可能です。例えば、曜日や時間帯に合わせた、きめ細やかなマーケティング施策の実施に役立てられます。

なお、ニューラルポケットが提供するエッジ AI 技術により、カメラ映像は施設外のサーバー等に共有されることなく、サイネージ本体内で、個人情報を含まない形で通行者数、性別や年齢、視聴情報などが瞬時に解析されます。それらの映像は解析後、即時に自動破棄することで、プライバシーに最大限配慮したシステムを実現しています。

今後も商業施設やアパレル店舗への AI サイネージの積極的な導入を通じ、デジタル技術を活用した新しい売り場の実現や、便利でワクワクする購買体験の提供を支援していきます。



#### ■ ニューラルポケット株式会社 会社概要

「世界を便利に、人々を幸せに」をミッションに、画像認識に関連する幅広い AI 技術を中心に、安心安全で便利なスマートシティを実現するための独自の AI サービスを開発、提供しています。

設立：2018年1月22日

代表者：重松 路威

所在地：東京都千代田区有楽町一丁目1番2号 東京ミッドタウン日比谷 日比谷三井タワー32階

事業内容：AIエンジニアリング事業

会社 URL：<https://www.neuralpocket.com>



#### ■ 株式会社東急百貨店 会社概要

東急グループにおけるリテール事業会社として、東急線沿線を中心に百貨店、S C店舗および専門店を展開し、渋谷には「渋谷ヒカリエ S h i n Q s」や「渋谷 東急フードショー」などを出店しています

代表者：取締役社長執行役員 大石 次則

所在地：東京都渋谷区道玄坂二丁目24番1号

事業内容：百貨店業

会社 URL：<https://www.tokyu-dept.co.jp/corporate/corporate/>

#### ■ 報道関係のお問い合わせ先

ニューラルポケット株式会社 IR・広報室

Mail: [ir@neuralpocket.com](mailto:ir@neuralpocket.com)