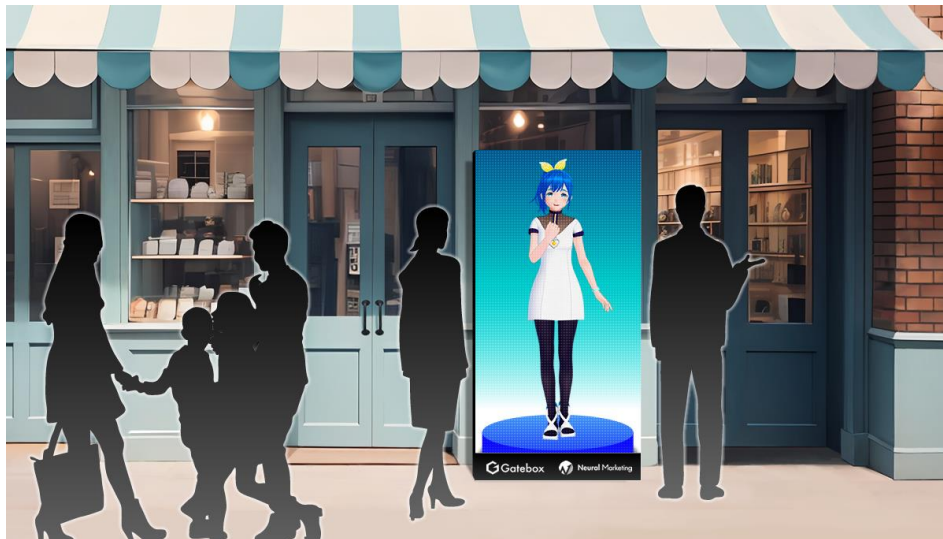


ニューラルマーケティングと Gatebox が業務提携 ChatGPT 搭載！体験型店舗用 LED ディスプレイの提供を開始

AI キャラクター×LED ビジョンで店舗の集客・接客の可能性を広げる

国内トップ^(※)の LED ビジョン導入実績を誇るニューラルマーケティング株式会社（東京本社：東京都品川区、代表取締役社長：山本正晃、以下「ニューラルマーケティング」）と接客用 AI キャラクターの開発を手掛ける Gatebox 株式会社（本社：東京都千代田区、代表取締役：武地実、以下「Gatebox」）は、新しい「体験型店舗」を実現するため、LED ビジョンと AI キャラクターを組み合わせたプロダクトの提供を開始いたしました。

※富士キメラ総研 2021 年 2 月発行「デジタルサイネージ市場調査 2021」をもとに自社調べ



■ 業務提携の背景

新型コロナウイルス感染症拡大防止の対策として、人との接触を減らすことが推奨されていたことからオンラインでの商品注文・購入など、自宅で消費できる「巣ごもり消費」の需要が拡大傾向にあります。総務省「家計消費状況調査」によると 2023 年 4 月のネットショッピングの支出額は 1 年前に比べ 10.8%増加しました。実店舗に足を運ばなくても商品の購入ができるようになった昨今、実店舗では買い物だけでなく体験型の心躍る販売手法が求められています。

このような背景から、ニューラルマーケティングと Gatebox は業務提携をおこない、新たな体験型店舗向けのプロダクトの提供を開始いたします。

■ 業務提携の内容

ニューラルマーケティングは、リアル社会とデジタル社会を結び付ける企業として「街中に楽しい・嬉しいを満たした情報」をお届けすることを目指しています。全国 10,000 箇所以上への LED ビジョンの設置を通して、施設やイベントの魅力向上、企業・店舗の情報発信力の強化をおこなっています。また、AI を搭載した新たな Web サービスの販売や AI 技

術を活用した広告メディアの運用など最新技術を用いた事業も展開しており、企業・店舗の集客力の向上を支援しています。

Gatebox は「Living with Characters」をビジョンとして掲げ、AI キャラクターと暮らす世界の実現に取り組むと共に法人向けソリューションの開発も行っています。Gatebox が開発する AI キャラクターは、独自開発した映像表現技術とセンサー技術を組み合わせており、人が近づくとキャラクターが自律的な挨拶やインタラクティブなやりとりをすることが可能です。また、大規模言語モデルを AI キャラクターの開発に活用したことで、対話における文脈の理解向上、リアルタイムでの会話生成が実現いたしました。

両社のプロダクトを融合することで、AI が集客や接客を行う「体験型店舗」を実現し、店舗や施設の新たな可能性を広げます。



■今後の展望

両社は今後、AI キャラクター付き LED ビジョンの店舗導入に向け連携を強化していく方針です。店舗・施設の前を通る方への呼び込みや店舗を訪れたお客様とのコミュニケーション等にご利用いただく予定です。

■ニューラルマーケティング 会社概要

会社名：ニューラルマーケティング株式会社

東京本社：東京都品川区東品川 4-12-6 品川シーサイドキャナルタワー21F

代表取締役：山本 正晃

URL：<https://www.neuralmarketing.co.jp/>

■Gatebox 会社概要

会社名：Gatebox 株式会社

東京本社：東京都千代田区外神田 1-9-6 松ノ木ビル 4F

代表取締役：武地 実

URL：<https://www.gatebox.ai/>

■ニュースリリースについてのお問い合わせ先

ニューラルマーケティング株式会社 広報（担当：松山）

メールアドレス： pressrelease@neuralmarketing.co.jp

電話番号：03-5769-8151