

2023年10月6日
ニューラルグループ株式会社

ニューラルグループがタイ最大級の財閥企業 CP グループの リテールシリーズ Lotus's にて「デジパーク」を導入 CP グループ・Egg Digital 社とのデジタルマーケティングプロジェクトをスタート

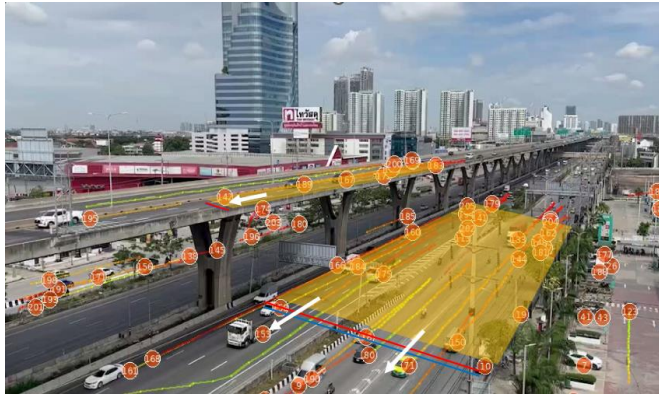


左：ニューラルグループタイランドと CP グループ・Egg Digital 社の事業提携協定締結式の様子
右：ロータス店頭の大規模 LED ビジョンに当社エッジ AI カメラを設置し、店舗面道路の混雑状況分析や来店車両台数の計測を実施
(Lotus's RamaⅢ店)

ニューラルグループ株式会社（以下、「当社」）の海外連結子会社であるNeural Group (Thailand) Co., Ltd.（以下、「タイ現地法人」）では、タイ王国（以下、「タイ」）最大級の財閥企業であるCPグループがタイ全国で展開するリテールチェーン Lotus's（ロータス）に当社独自のエッジAI技術を用いたサービス「デジパーク」を導入しましたので、お知らせします。

タイ現地法人では、今年4月にCPグループのデジタルマーケティング機能を担うEgg Digital Inc.（以下、「Egg Digital社」）と事業提携協定を締結しており、今回はその協業プロジェクトの第一弾となります。タイ現地法人はバンコク郊外に立地するLotus's 3店舗（Bang Yai店、Bang Na店、RamaⅢ店）において、交通解析ソリューション「デジパーク」を活用し、店舗面道路の混雑状況分析や来店車両台数の計測を行います。

Egg Digital社では、O2O2O（Online to Out-of-home to On-shelf）メディアのビジネス需要の高まりに対応するため、Lotus's店舗の店頭で大規模LEDビジョン「Shoppers' Digital Screen」を24箇所の戦略拠点で設置しており、タイ全国での快適なスマートシティ体験の提供を目指しています。本取り組みでは、大規模LEDビジョンにカメラを取り付け、「デジパーク」によるAI解析データをLotus'sの店舗マーケティングや「Shoppers' Digital Screen」のメディアマーケティングに活用します。



Lotus's Bang Na 店での「デジパーク」による店舗前道路の混雑状況分析のイメージ

本取り組みにより、例えば、来店者数が少ない時間帯には店舗内での買い回りを促すプロモーションを実施する、店舗前道路の渋滞時間帯には、車内から注文が可能なオンライン注文を促すプロモーション広告を放映するといった、リアル空間の状況に応じたマーケティングが可能となります。

本取り組みは、JICA 中小企業・SDGs ビジネス支援事業で採択された「タイにおけるエッジAIカメラを活用したスマートシティ導入調査」の一環として実施します。タイ現地法人としては、初めての本格的なAIスマートシティプロジェクトの提供となります。今後もタイ現地法人では、AIサービスをはじめとする最先端テクノロジーで心躍る未来の実現を目指して参ります。

■CP グループ 会社概要

CPグループは、売上高約 650 億米ドル（約 4.3 兆円、150 円/USD にて試算）のタイ最大のコングロマリット企業の一つです。飼料生産、家畜の垂直統合、作物統合、養殖、食品加工などのアグリビジネス、テレコミュニケーションとEコマース、保険とヘルスケア、自動車産業などの分野で活動しています。

社名： Charoen Pokphand Group

所在地： 18 True Tower, Ratchadaphisek Road, Huai Khwang, Bangkok 10310, Thailand

URL： <https://www.cpgroupglobal.com/en/home>

■Egg Digital 社 会社概要

Egg Digital 社は、True 社（CPグループの連結子会社）の中核企業であり、小売業や消費財分野向けのビッグデータ解析を強みに、デジタルマーケティングを中心としたメディアエージェンシーおよびアドバイザーサービスを展開しています。

社名： Egg Digital Company Ltd.

所在地： No. 101 True Digital Park, Griffin Building, 14th Floors, Sukhumvit Road, Bangchak Sub-District, Phra Khanong District, Bangkok 10260, Thailand.

代表者： CEO, Dr. Teeradet Dumrongbhalasitr

URL： <https://www.eggdigital.com/>

■ ニューラルグループ 会社概要

「AI で心躍る未来を」をミッションに、AI 技術をはじめとする最先端テクノロジーを開発し、幅広い領域で、枠にとらわれない心躍るサービスを日本及び東南アジアで開発、提供しています。

社名： ニューラルグループ株式会社

所在地： 東京都千代田区有楽町一丁目 1 番 2 号 東京ミッドタウン日比谷 日比谷三井タワー32 階

代表者： 代表取締役社長 重松 路威

設立： 2018 年 1 月

URL： <https://www.neural-group.com>

■ タイ現地法人 会社概要

ニューラルグループ初の海外連結子会社として、急速な都市化や経済発展が進むタイにおいて 2022 年に設立。

ニューラルグループが国内で蓄積してきた実績やエッジ AI 技術を活用したサービスをタイ現地で提供しています。

社名： Neural Group (Thailand) Co., Ltd.

所在地： 87/2, 36th Floor, Office number 11, CRC Tower, All Seasons Place, Wireless Road, Lumpini, Phatumwan, Bangkok, Thailand 10330

代表者： CEO and Managing Director, Kazuma Takenaka (竹中一真)

設立： 2022 年 11 月

URL： <https://th.neural-group.com/>

■ 報道関係のお問い合わせ先

ニューラルグループ株式会社 IR・広報室

Mail： ir@neural-group.com